

LARSKOL BÉRFELMÉRÉS 2022

- ÁLTALÁNOS INFORMÁCIÓK -

A [Larskol](#), a [Simconsult](#), és az [IMPC](#) által 13. alkalommal szervezett felmérés átfogó képet nyújt a hazai bérpiaci helyzetről. A résztvevő cégek által szolgáltatott adatok alapján készülő elemzés alkalmas a bérezési gyakorlat felülvizsgálatára és a bérpolitika megalapozására. A 2021. évi felmérésünkben 106 cég 50 ezer munkavállalói adatával vett részt ([további információ a felméréseinkben résztvevő szervezetekről](#)).

A bérfelmérés eredményeit bemutató riportról és adatelemző eszközről az alábbi linkre lépve bővebb információt:

[Larskol Bérfelmérés jelentések bemutatása](#)

RÉSZVÉTEL:

A felmérésben való részvétel díjmentes, a részvétel feltétele béradatok szolgáltatása. Az adatokat bizalmasan kezeljük, az elemzések nem teszik lehetővé egyedi béradatok azonosítását.

[Itt olvashatja el a Larskol Kft. Adatkezelési Szabályzatát.](#)

ADATSZOLGÁLTATÁS:

A résztvevők 2022. június végéig tudnak adatot szolgáltatni [az innen letölthető Excel kérdőíven](#).

JELENTÉSEK:

A résztvevők 2022. július közepén e-mailben kapják meg a felmérés alapján készülő elemzést. A felmérés keretében kétféle jelentés közül lehet választani.

ÖSSZEFOGLALÓ: Munkaköri szintenként összesítve, valamint szakterületi (értékesítési, műszaki, termelési, pénzügyi, stb.) bontásban mutatja a jól, az átlagosan és a gyengén fizető cégek béreit (alpbér, változó bér, összjövedelem).
Az összefoglaló a felmérés résztvevői számára díjmentes.

TELJES RIPORT: Munkaköri szintenként szakterületi, ágazati, regionális, tulajdonforma és cégméret szerinti bontásban tájékoztat a jól, az átlagosan és a gyengén fizető cégek béreiről (alpbér, változó bér, összjövedelem), továbbá a bérezéshez kapcsolódó témákról (béremelés mértéke, időpontja, cafetéria, juttatások, cégautó, műszakpótlék, stb.).
A teljes riport díja 130.000 Ft + áfa a felmérés résztvevői számára.

TOVÁBBI INFORMÁCIÓ:

berfelmeres.hu

info@larskol.hu

+36 20 3292651

LARSKOL BÉRFELMÉRÉS 2022

- JELENTÉSEK -

A bérfelmérés keretében készülő elemzések az alapbér, a változó bér, az összjövedelem, valamint a különböző juttatások vizsgálatára terjednek ki. A felmérés résztvevői által szolgáltatott adatok alapján az alábbi jelentések készülnek:

ÖSSZEFOGLALÓ

A felmérés résztvevői számára díjmentes

Az összefoglaló jelentés besorolási szintenként (vezetői munkakörök, diplomás szakemberek, ügyviteli, fizikai munkakörök) és szakterületenként (marketing-értékesítés, fejlesztés, műszaki, logisztika, termelés, pénzügy, humán, informatika, adminisztráció) mutatja az országos béradatokat (alapbér, változó bér, összjövedelem - átlagbérek, jól fizető és gyengén fizető cégek által fizetett bérek).

TELJES RIPIORT

A felmérés résztvevői számára 130 ezer Ft + áfa
/Nem résztvevők számára 190 ezer Ft + áfa

A részletes elemzés alapján sokoldalúan lehet tájékozódni a hazai bér- és jövedelmi viszonyokról. Az alábbi bontásban készülnek részletes elemzések (alapbér, változó bér, összjövedelem - átlagbér, jól és gyengén fizető cégek által fizetett bérek).

BESOROLÁSI SZINT	SZAKTERÜLET	ÁGAZAT
<ul style="list-style-type: none">Vezetői munkakörök<ul style="list-style-type: none">- felső vezetők- középvezetőkDiplomás munkakörök<ul style="list-style-type: none">- szenior- normál- pályakezdőÜgyviteli munkakörök<ul style="list-style-type: none">- szakképzett- szakképzetlenFizikai munkakörök<ul style="list-style-type: none">- szakmunkás- betanított/segédmunkás	<ul style="list-style-type: none">Marketing-értékesítésPénzügy-számvitelLogisztikaMűszakiTermelésMinőségInformatikaHumánVállalati ügyek	<ul style="list-style-type: none">Ipar (Gépipar, Elektronika, elektronikai gyártás, Fémipar, fémfeldolgozás, Járműipar, járműipari beszállító, Vegyipar, műanyaggyártás)Élelmiszeripar, mezőgazdaságKereskedelem/FMCGSzolgáltatásokEgyéb
RÉGIÓ	TULAJDONFORMA	ÁRBEVÉTEL
<ul style="list-style-type: none">BudapestKözép-MagyarországÉszak-MagyarországÉszak-AlföldDél-AlföldKözép-DunántúlNyugat-DunántúlDél-Dunántúl	<ul style="list-style-type: none">Hazai magánHazai köztulajdonKülföldi	<ul style="list-style-type: none">10 milliárd Forint alatt10-50 milliárd Forint50 milliárd Forint fölött
		LÉTSZÁM
		<ul style="list-style-type: none">100 fő alatt100-500 fő501-1.000 fő1.000 fő fölött

LARSKOL BÉRFELMÉRÉS 2022

- BÉR INFORMÁCIÓK -

BÉRADATOK

6. TULAJDONFORMA														Hazai, külföldi	
5. CÉGMÉRET														Kis, közepes, nagy cég	
4. RÉGIÓ														Budapest + 7 régió	
3. ÁGAZAT														Ipar, kereskedelem, szolgáltatás, ...	
2. SZAKTERÜLET														Értékesítés, műszaki, termelés, pénzügy, logisztika, minőség, HR, IT ...	
1. ÖSSZES RÉSZTVEŐ															
Szint		Alapbér					Összjövedelem				Teljes kompenzációs csomag				
		25%	Átlag	Medián	75%	Hónap	25%	Átlag	Medián	75%	25%	Átlag	Medián	75%	
Vezetői munkakörök	...														
	13														
	12														
Diplomás munkakörök	11														
	10														
	9														
Ügyviteli munkakörök	8														
	7														
	6														
Fizikai munkakörök	5														
	4														
	3														
	2														
	1														

gyengén fizető cégek (alsó kvartilis)
 átlagosan fizető cégek
 középső érték
 jól fizető cégek (felső kvartilis)
 ennyi hónapra fizetnek alapbért

Összefoglaló:
 Bérézési tanulmány:

Összes résztvevő + szakterületi bontás
 Összes résztvevő + valamennyi bontás

ÖSZTÖNZÉSSEL KAPCSOLATOS TOVÁBBI INFORMÁCIÓK (CSAK A BÉREZÉSI TANULMÁNYBAN)

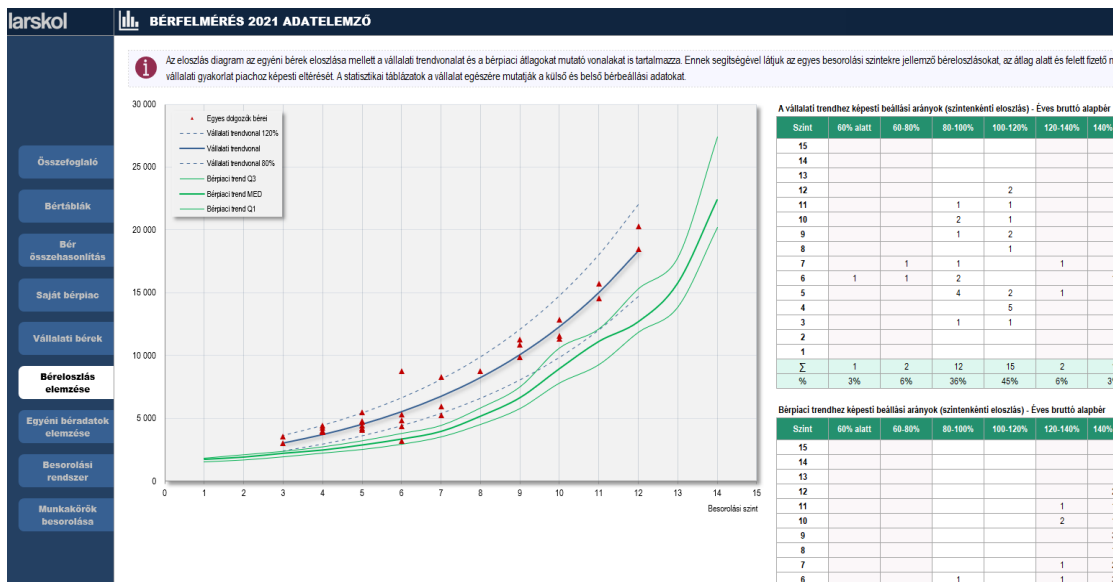
- Béren kívüli juttatások
- Cafetéria
- Cégauto
- Béremelés mértéke
- Béremelés időpontja
- Műszakpótlék
- Készenlét díjazása
- Tervezett változások

LARSKOL BÉRFELMÉRÉS 2022

- VÁLLALATI BÉRELEMZÉS -

2021-től vállalati bérelemzéssel bővült a fizetős elemzést megrendelő ügyfelek számára készített elemzésünk. Az adatszolgáltató vállalatok esetén a bérelemzési táblázatokat tartalmazó excel fájlt a vállalati béreloszlást és az egyéni béreállításokat tartalmazó diagramokkal és táblázattal bővítjük.

Az eloszlás diagram az egyéni bérek eloszlása mellett a vállalati trendvonalat és a bérci átlagokat mutató vonalakat is tartalmazza. Ennek segítségével látjuk az egyes besorolási szintekre jellemző béreloszlásokat, az átlag alatt és felett fizető munkaköröket és a vállalati gyakorlati képesti eltérést. A statisztikai táblázatok a vállalat egészére mutatják a külső és belső béreállási adatokat.



Az eloszlás diagram mellett egy részletes béreállási táblázatot is tartalmaz a fizetős elemzés, mely megmutatja, hogy egyes dolgozók bére hogyan aránylik a belső vállalati trendhez, illetve a külső bérci viszonyítva. Ez is hasznos eszköz az alul és felülfizetett munkakörök azonosítására és az aránytalanságok csökkentésére.

Minta
Nem valós adatokat tartalmaz

Sorszám	Dolgozó azonosító	Munkakör	SC szint	Átlagos éves bér	Vállalati trend	Bérci trend	Kombinált trend adat	%	% kategória	Különbség	%	% kategória	Különbség
1	D_001	Gazdasági igazgató	12	18473	18361	12682	14953	100,6%	100-120%	112	145,7%	> 120%	5791
2	D_002	Beszerezési igazgató	10	11310	12314	8952	10297	91,9%	80-100%	-1004	126,3%	> 120%	2358
3	D_003	Kereskedelmi igazgató	11	15743	15036	11120	12686	104,7%	100-120%	707	141,6%	> 120%	4623
4	D_004	Műszaki igazgató	11	14560	15036	11120	12686	96,8%	80-100%	-476	130,9%	> 120%	3440
5	D_006	Területi képviselő	7	8281	6763	3972	5088	122,4%	> 120%	1518	208,5%	> 120%	4309
6	D_007	HR ügyvezető	7	5255	6763	3972	5088	77,9%	< 80%	-1498	132,6%	> 120%	1293
7	D_008	Pénzügyi vezető	9	11258	10084	6649	8023	111,6%	100-120%	1174	169,3%	> 120%	4609
8	D_009	Könyvelő	5	5460	4535	2894	3551	120,4%	> 120%	925	188,7%	> 120%	2566
9	D_010	Beszerező	4	3862	3714	2493	2981	106,4%	100-120%	238	158,5%	> 120%	1459
10	D_011	Raktár vezető	5	4189	4289	2894	3551	104,9%	80-100%	-349	144,6%	> 120%	1292
11	D_012	Raktáros	4	4619	4289	2894	3551	100,0%	80-100%	180	155,4%	> 120%	1381
12	D_013	Menekeszter asszisztens	6	4619	4289	2894	3551	100,0%	80-100%	-289	156,8%	> 120%	1913
13	D_014	Termelési igazgató	12	16000	15036	11120	12686	100,0%	100-120%	1619	159,9%	> 120%	7598
14	D_015	Szolgálati vezető	9	10000	10000	6649	8023	100,0%	100-120%	410	163,6%	> 120%	4245
15	D_016	Szervelő	6	6000	6000	3972	5088	100,0%	80-100%	1193	129,4%	> 120%	990
16	D_017	Segédmunkás	6	4000	4000	2894	3551	100,0%	80-100%	314	95,8%	80-100%	-141
17	D_018	Informatikus	7	4000	4000	2894	3551	100,0%	80-100%	409	149,5%	> 120%	1982
18	D_019	Műszaki asszisztens	6	4000	4000	2894	3551	100,0%	80-100%	102	143,7%	> 120%	1471
19	D_020	Karbantartási csoportvezető	6	4000	4000	2894	3551	100,0%	80-100%	1317	280,8%	> 120%	5410
20	D_021	Karbantartó	5	4000	4000	2894	3551	100,0%	80-100%	348	144,6%	> 120%	1292
21	D_022	Minőségellenőr	5	4000	4000	2894	3551	100,0%	80-100%	-115	152,7%	> 120%	1526
22	D_023	Műszaki vezető	5	4000	4000	2894	3551	100,0%	80-100%	349	165,3%	> 120%	1890
23	D_024	Ópébeállító operátor	4	4000	4000	2894	3551	100,0%	80-100%	719	177,8%	> 120%	1940
24	D_025	Operátor	4	4200	4200	2894	3551	100,0%	80-100%	524	170,0%	> 120%	1745
25	D_026	Forgácsoló	3	2536	2692	2236	2558	116,3%	100-120%	494	158,1%	> 120%	1300
26	D_027	Főiskolnyelvi	10	11596	12314	8952	10297	94,2%	80-100%	-718	129,5%	> 120%	2644
27	D_028	Tesztemény	8	8775	8259	5182	6412	106,3%	100-120%	517	169,3%	> 120%	3593
28	D_029	Ópébeállító	4	4004	3714	2493	2981	107,8%	100-120%	290	160,6%	> 120%	1511
29	D_030	Ópébeállító karbantartó	5	4719	4535	2894	3551	104,0%	100-120%	184	163,1%	> 120%	1825
30	D_031	Ópébeállító	3	3016	3042	2236	2558	99,2%	80-100%	-26	134,9%	> 120%	780

TOVÁBBI INFORMÁCIÓ:

berfelmeres.hu
info@larskol.hu
 +36 20 3292651