

LARSKOL BÉRFELMÉRÉS 2021

- ÁLTALÁNOS INFORMÁCIÓK -

A [Larskol](#), a [Simconsult](#), és az [IMPC](#) által 12. alkalommal szervezett felmérés átfogó képet nyújt a hazai bérpiaci helyzetről. A résztvevő cégek által szolgáltatott adatok alapján készülő elemzés alkalmas a bérezési gyakorlat felülvizsgálatára és a bérpolitika megalapozására. A 2020. évi felmérésünkben 95 cég 45 ezer munkavállalói adatával vett részt.

A bérfelmérés eredményeit bemutató riportról és adatelemző eszközről az alábbi linkre lépve bővebb információt:

[Larskol Bérfelmérés jelentések bemutatása](#)

RÉSZVÉTEL:

A felmérésben való részvétel díjmentes, a részvétel feltétele béradatok szolgáltatása. Az adatokat bizalmasan kezeljük, az elemzések nem teszik lehetővé egyedi béradatok azonosítását.

[Itt olvashatja el a Larskol Kft. Adatkezelési Szabályzatát.](#)

ADATSZOLGÁLTATÁS:

A résztvevők 2021. június 20-ig tudnak adatot szolgáltatni [az innen letölthető Excel kérdőív](#)en.

JELENTÉSEK:

A résztvevők 2021. július 15-én e-mailben kapják meg a felmérés alapján készülő elemzést. A felmérés keretében kétféle jelentés közül lehet választani.

ÖSSZEFOGLALÓ: Munkaköri szintenként összesítve, valamint szakterületi (értékesítési, műszaki, termelési, pénzügyi, stb.) bontásban mutatja a jól, az átlagosan és a gyengén fizető cégek béreit (alapbér, változó bér, összjövedelem). **Az összefoglaló a felmérés résztvevői számára díjmentes.**

BÉREZÉSI TANULMÁNY: Munkaköri szintenként szakterületi, ágazati, regionális, tulajdonforma és cégméret szerinti bontásban tájékoztat a jól, az átlagosan és a gyengén fizető cégek béreiről (alapbér, változó bér, összjövedelem), továbbá a bérezéshez kapcsolódó témákról (béremelés mértéke, időpontja, cafetéria, juttatások, cégautó, műszakpótlék, stb.). **A bérezési tanulmány díja 100.000 Ft + áfa a felmérés résztvevői számára.**

TOVÁBBI INFORMÁCIÓ:

berfelmeres.hu

info@larskol.hu

+36 20 3292651

LARSKOL BÉRFELMÉRÉS 2021

- JELENTÉSEK -

A bérfelmérés keretében készülő elemzések az alapbér, a változó bér, az összjövedelem, valamint a különböző juttatások vizsgálatára terjednek ki. A felmérés résztvevői által szolgáltatott adatok alapján az alábbi jelentések készülnek:

ÖSSZEFOGLALÓ

A felmérés résztvevői számára díjmentes

Az összefoglaló jelentés besorolási szintenként (vezetői munkakörök, diplomás szakemberek, ügyviteli, fizikai munkakörök) és szakterületenként (marketing-értékesítés, fejlesztés, műszaki, logisztika, termelés, pénzügy, humán, informatika, adminisztráció) mutatja az országos béradatokat (alapbér, változó bér, összjövedelem - átlagbérek, jól fizető és gyengén fizető cégek által fizetett bérek).

BÉREZÉSI TANULMÁNY

A felmérés résztvevői számára 100 ezer Ft + áfa
/Nem résztvevők számára 150 ezer Ft + áfa/

A részletes elemzés alapján sokoldalúan lehet tájékozódni a hazai bér- és jövedelmi viszonyokról. Az alábbi bontásban készülnek részletes elemzések (alapbér, változó bér, összjövedelem - átlagbér, jól és gyengén fizető cégek által fizetett bérek).

BESOROLÁSI SZINT	SZAKTERÜLET	ÁGAZAT
<ul style="list-style-type: none">▪ Vezetői munkakörök<ul style="list-style-type: none">- felső vezetők- középvezetők▪ Diplomás munkakörök<ul style="list-style-type: none">- szenior- normál- pályakezdő▪ Ügyviteli munkakörök<ul style="list-style-type: none">- szakképzett- szakképzetlen▪ Fizikai munkakörök<ul style="list-style-type: none">- szakmunkás- betanított/segédmunkás	<ul style="list-style-type: none">▪ Marketing-értékesítés▪ Pénzügy-számvitel▪ Logisztika▪ Műszaki▪ Termelés▪ Minőség▪ Informatika▪ Humán▪ Vállalati ügyek	<ul style="list-style-type: none">▪ Ipar (Gépipar, Elektronika, elektronikai gyártás, Fémipar, fémfeldolgozás, Járműipar, járműipari beszállító, Vegyipar, műanyaggyártás)▪ Kereskedelem/FMCG▪ Szolgáltatások▪ Egyéb
RÉGIÓ	TULAJDONFORMA	ÁRBEVÉTEL
<ul style="list-style-type: none">▪ Budapest▪ Közép-Magyarország▪ Észak-Magyarország▪ Észak-Alföld▪ Dél-Alföld▪ Közép-Dunántúl▪ Nyugat-Dunántúl▪ Dél-Dunántúl	<ul style="list-style-type: none">▪ Hazai magán▪ Hazai köztulajdon▪ Külföldi	<ul style="list-style-type: none">▪ 10 milliárd Forint alatt▪ 10-50 milliárd Forint▪ 50 milliárd Forint fölött
		LÉTSZÁM
		<ul style="list-style-type: none">▪ 100 fő alatt▪ 100-500 fő▪ 501-1.000 fő▪ 1.000 fő fölött

LARSKOL BÉRFELMÉRÉS 2021

- BÉR INFORMÁCIÓK -

BÉRADATOK

6. TULAJDONFORMA										Magyar, külföldi
5. CÉGMÉRET										Kis, közepes, nagy cég
4. RÉGIÓ										Budapest + 7 eurorégió
3. ÁGAZAT										Ipar, kereskedelem, szolgáltatás, ...
2. SZAKTERÜLET										Értékesítés, műszaki, logisztika, termelés, pénzügy, humán, admin
1. ÖSSZES RÉSZTVEVŐ										95 cég (2020)
Szint	Alapbér (base salary)			Változó bér (variable pay)			Összjövedelem (total cash)			
	Gyengén fizető cégek	Átlag	Jól fizető cégek	Gyengén fizető cégek	Átlag	Jól fizető cégek	Gyengén fizető cégek	Átlag	Jól fizető cégek	
Vezetői munkakörök	...									
	12									
	11									
Diplomás munkakörök	10									
	9									
	8									
	7									
Ügyviteli fizikai munkakörök	6									
	5									
	4									
	3									
	2									
1										

Összefoglaló: Összes résztvevő + szakterületi bontás

Bérezési tanulmány: Összes résztvevő + valamennyi bontás

ÖSZTÖNZÉSSEL KAPCSOLATOS TOVÁBBI INFORMÁCIÓK (CSAK A BÉREZÉSI TANULMÁNYBAN)

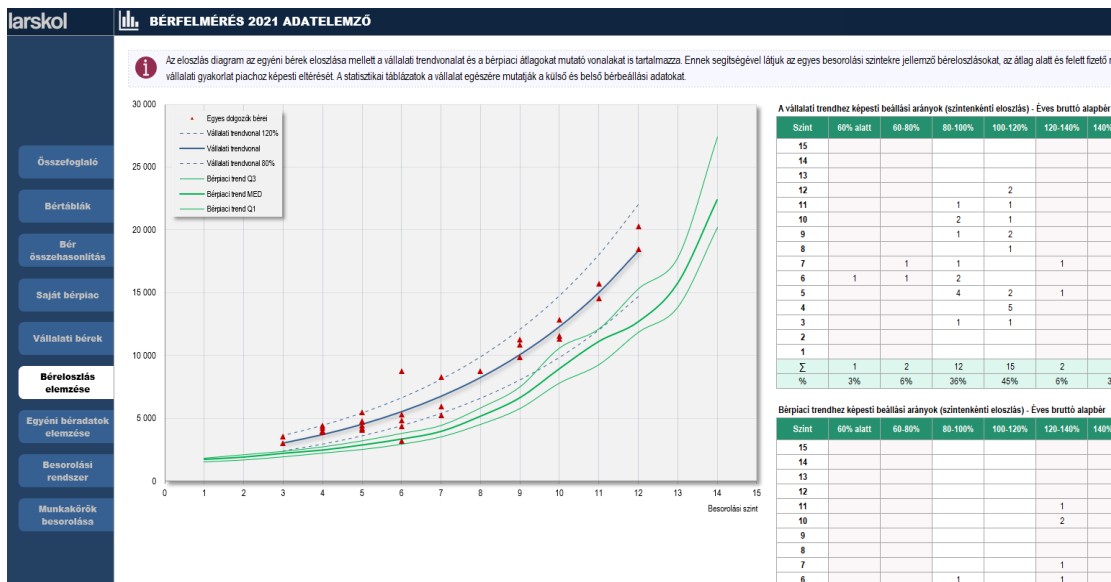
- Béren kívüli juttatások
- Cafetéria
- Cégautó
- Béremelés mértéke
- Béremelés időpontja
- Műszakpótlék
- Készenlét díjazása
- Tervezett változások

LARSKOL BÉRFELMÉRÉS 2021

- VÁLLALATI BÉRELEMZÉS -

2021-től vállalati bérelemzéssel bővül a fizetős elemzést megrendelő ügyfelek számára készített elemzésünk. Az adatszolgáltató vállalatok esetén a bérelemzési táblázatokat tartalmazó excel fájlt a vállalati béreloszlást és az egyéni béreállításokat tartalmazó diagramokkal és táblázattal bővítjük.

Az eloszlás diagram az egyéni bérek eloszlása mellett a vállalati trendvonalat és a béрпиaci átlagokat mutató vonalakat is tartalmazza. Ennek segítségével látjuk az egyes besorolási szintekre jellemző béreloszlásokat, az átlag alatt és felett fizető munkaköröket és a vállalati gyakorlati képesti eltérést. A statisztikai táblázatok a vállalat egészére mutatják a külső és belső béreállási adatokat.



Az eloszlás diagram mellett egy részletes béreállási táblázatot is tartalmaz a fizetős elemzés, mely megmutatja, hogy egyes dolgozók bére hogyan aránylik a belső vállalati trendhez, illetve a külső béрпиachoz viszonyítva. Ez is hasznos eszköz az alul és felülfizetett munkakörök azonosítására és az aránytalanságok csökkentésére.

A béreállási táblázat megmutatja, hogy egyes dolgozók bére hogyan aránylik a belső vállalati trendhez illetve a külső béрпиachoz viszonyítva.

Sorszám	Dolgozó azonosító	Munkakör	SC szint	Béradatok ezer Ft/év				Vállalati béreállítás			Piaci béreállítás		
				Átlagos éves bér	Vállalati trend	Béрпиaci trend	Kombinált trend átlag	%	% kategória	Különbség	%	% kategória	Különbség
1	D_001	Gazdasági igazgató	12	18473	18361	12682	14953	100,6%	100-120%	112	145,7%	> 120%	5791
2	D_002	Beszerezési igazgató	10	11310	12314	8952	10297	91,9%	80-100%	-1004	126,3%	> 120%	2358
3	D_003	Kereskedelmi igazgató	11	15743	15036	11120	12686	104,7%	100-120%	707	141,6%	> 120%	4623
4	D_004	Műszaki igazgató	11	14560	15036	11120	12686	96,8%	80-100%	-476	130,9%	> 120%	3440
5	D_006	Területi képviselő	7	8281	6763	3972	5088	122,4%	> 120%	1518	208,5%	> 120%	4309
6	D_007	HR ügyintéző	7	5255	6763	3972	5088	77,9%	< 80%	-1498	132,6%	> 120%	1293
7	D_008	Pénzügyi vezető	9	11258	10084	6649	8023	111,6%	100-120%	1174	169,3%	> 120%	4609
8	D_009	Könyvelő	5	5460	4535	2894	3551	120,4%	> 120%	925	188,7%	> 120%	2566
9	D_010	Beszerező	4	3862	3714	2493	2981	106,4%	100-120%	238	158,5%	> 120%	1459
10	D_011	Raktár vezető	5	4189	4280	2894	3551	102,6%	100-120%	-349	144,6%	> 120%	1292
11	D_012	Raktáros	4	4610	4610	3125	3610	100,0%	100-120%	180	155,4%	> 120%	1381
12	D_013	Menekeszter asszisztens	6	6000	6000	4000	4000	100,0%	100-120%	-200	156,8%	> 120%	1913
13	D_014	Termelési igazgató	12	19000	19000	12682	14953	100,0%	100-120%	1619	159,9%	> 120%	7598
14	D_015	Szolgálati vezető	9	9000	9000	6000	6000	100,0%	100-120%	610	163,6%	> 120%	4245
15	D_016	Szervelő	6	6000	6000	4000	4000	100,0%	100-120%	1193	129,4%	> 120%	990
16	D_017	Szolgálati vezető	6	6000	6000	4000	4000	100,0%	100-120%	314	95,8%	80-100%	-141
17	D_018	Informatikus	7	7000	7000	4667	5333	100,0%	100-120%	-609	149,9%	> 120%	1982
18	D_019	Műszaki asszisztens	6	6000	6000	4000	4000	100,0%	100-120%	102	143,7%	> 120%	1471
19	D_020	Karbantartási csoportvezető	6	6000	6000	4000	4000	100,0%	100-120%	1317	230,8%	> 120%	5410
20	D_021	Karbantartó	5	5000	5000	3333	3333	100,0%	100-120%	-348	144,6%	> 120%	1292
21	D_022	Működésellenőr	5	5000	5000	3333	3333	100,0%	100-120%	-115	152,7%	> 120%	1526
22	D_023	Műszaki vezető	5	5000	5000	3333	3333	100,0%	100-120%	349	165,3%	> 120%	1890
23	D_024	Ópébeállító operátor	4	4000	4000	2667	2667	100,0%	100-120%	719	177,8%	> 120%	1940
24	D_025	Operátor	4	4000	4000	2667	2667	100,0%	100-120%	524	170,0%	> 120%	1745
25	D_026	Forgácsoló	3	3000	3000	2000	2000	110,3%	100-120%	494	158,1%	> 120%	1300
26	D_027	Főkönyvelő	10	11596	12314	8952	10297	94,2%	80-100%	-718	129,5%	> 120%	2644
27	D_028	Tesztemény	8	8775	8259	5182	6412	106,3%	100-120%	517	169,3%	> 120%	3593
28	D_029	Ópébeállító	4	4004	3714	2493	2981	107,8%	100-120%	290	160,6%	> 120%	1511
29	D_030	Ópébeállító karbantartó	5	4719	4535	2894	3551	104,0%	100-120%	184	163,1%	> 120%	1825
30	D_031	Ópébeállító	3	3016	3042	2236	2558	99,2%	80-100%	-26	134,9%	> 120%	780

Minta

Nem valós adatokat tartalmaz

TOVÁBBI INFORMÁCIÓ:

berfelmeres.hu
info@larskol.hu
 +36 20 3292651